

## Blaas en darm problemen bij mensen met de ziekte van Parkinson

Heeft Bekkenfysiotherapie u iets te bieden ?



Dorien Bennink  
Geregistreerd Bekkenfysiotherapeut Klinisch epidemioloog MSc  
Department Urology/Pelvic Floor Center



1

## Vandaag:

Inleiding

Het bekken en de bekkenbodembodem

Blaas en darmklachten bij mensen met de ziekte van Parkinson

Wat kun je eraan doen

Onderzoek blaasklachten LUMC

Vragen - kan ook dierct

2

25-01-2017

2

## Geschiedenis

- 1992 eerste cursus Bekkenbodembroblematiek
- **2004 Register Bekkenfysiotherapie**
- 2006 Master Opleiding Bekkenfysiotherapie

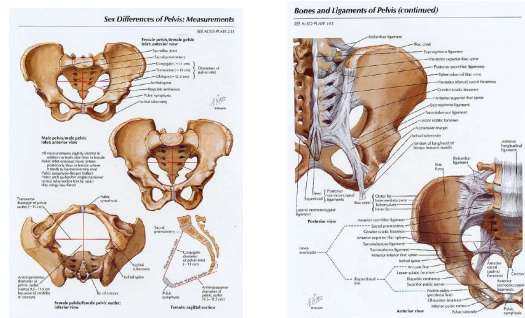
Bekkenfysiotherapie richt zich op preventie en curatieve zorg binnen het gehele buik-, bekken-, lage rug gebied bij vrouwen mannen kinderen en ouderen



3

3

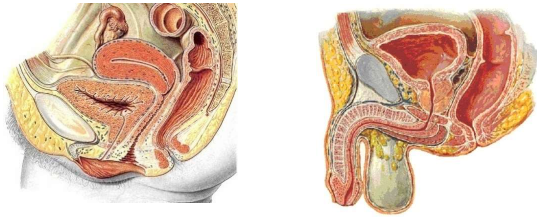
## Anatomie Functie



4

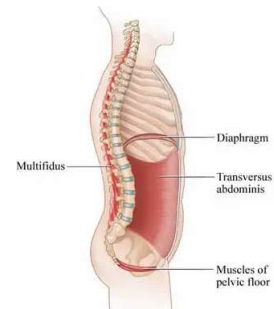
4

## Bekken en bekkenbodem



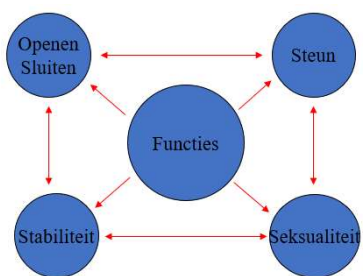
5

## Relatie buikholte



6

## Functie bekkenbodem spieren



7

## Beweging



8

## Domeinen



9

9

## Relatie tot ziekte van Parkinson

Blaasklachten 75 %

Aandrang klachten 58%

Nachtelijk plassen 50% 2 maal

Aandrang incontinentie 21-40%



10

10

## Relatie tot ziekte van Parkinson



Obstipatie/ constipatie 50%

< 3 maal per week 50%

Moeizaam ontlasten

evacuatie/ persen 50-70%

11

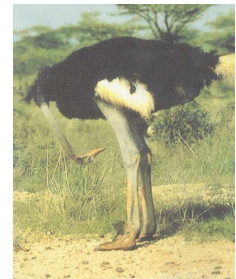
11

## Bekkenbodemspier

- Enige bewuste spier die met organen samenwerkt

- Maakt geen beweging in een gewricht

- Bewuste spier zonder visuele controle



12

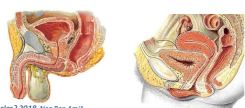
## Wat kunt u ?

Wat doen de buik en bilspieren ?



Waar ?

anus , vaginaal, rondplaspis , perineum ?



What is the most effective verbal instruction for correctly contracting the pelvic floor muscles? 2018. Noa Ben-Ami

13

## Bewustwording

Voel je een intrekende beweging?

Hoe groot is deze ?

Beweegt de spier terug bij ontspanning ?

Kun je de aanspanning vasthouden, hoelang ?

Kun je snelle kort contracties uitvoeren?



What is the most effective verbal instruction for correctly contracting the pelvic floor muscles? 2018. Noa Ben-Ami

14

## Diagnostiek Bekkenfysiotherapie

Vragen : alle domeinen (blaas – darm – baarmoeder – lage rug/heup)

Bewegings onderzoek Fysiotherapie: lage rug heup buik

Spieren : buik / rug / been : kracht - lengte - stijfheid - coordinatie

Ademhaling

Bekkenbodemspieren : inwendig onderzoek – spiermeting



*Mictie – defecatie – dagboek*

15

15

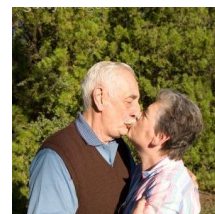
## Seksualiteit

Onafhankelijk leeftijd

Libido verlies

Bv: Vrouw pijn bij gemeenschap

Bv: Man erecties ↓



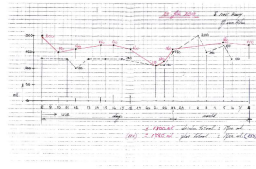
[www.sickandsex.nl](http://www.sickandsex.nl)

16

16

## Plas / ontlasting dagboek

Tijd	Ureter	Volume (ml)	Consistentie	Andere opmerkingen
08:00				
09:00				
10:00				
11:00				
12:00				
13:00				
14:00				
15:00				
16:00				
17:00				
18:00				
19:00				
20:00				
21:00				
22:00				
23:00				
00:00				
01:00				
02:00				
03:00				
04:00				
05:00				
06:00				
07:00				
Totaal				



17

17

## Goed plassen goed ontlasten, hoe?

Normale mictie : frequentie ? Volume ?  
 volume: 250-500ml per plas  
 30 ml per kg lichaamsgewicht per 24 uur plassen  
 (max 2,8 lit)



Normale defecatie : frequentie ? Consistentie ?  
 3 maal per dag tot 1 maal in de 3 dagen  
 zacht en gebonden

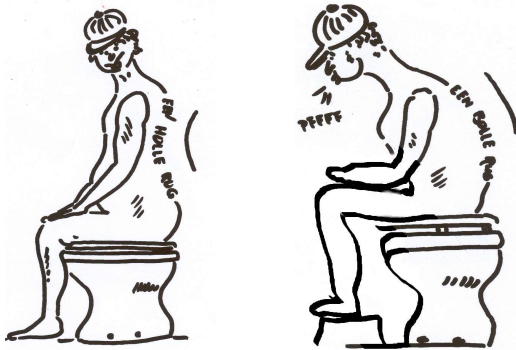
Type	Consistentie	Andere opmerkingen
Type 1	Lichte harde bolletjes, vaak gevoel van onvolledige ontlasting	
Type 2	Allemaal harde, maar niet verhardend	
Type 3	Allemaal zacht, maar niet verhardend	
Type 4	Allemaal zacht en flexibel gebonden	
Type 5	Gevoel van zwaar met gevoel van onvolledige ontlasting (op te vullen)	
Type 6	Gevoel van zwaar met gevoel van onvolledige ontlasting en onvolledige ontlasting	
Type 7	Wassend, geen vaste vorm, vaak waterig	

Abrams et al 2002 The standardisation of Terminology of Lower Urinary Tract Function  
 Rome III criteria

18

18

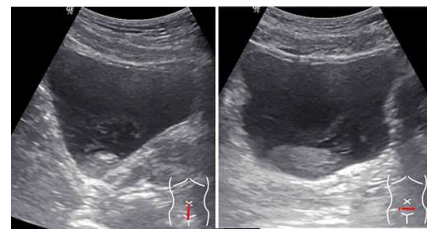
## Toiletinstructie



19

19

## Echo – blaas vulling – beweging bekkenbodem



20

20

## Flowmetrie

The slide contains three main elements:
 

- Flow rate (ml/sec) graph:** A bell-shaped curve showing flow rate over time. Key points marked include 'Time to maximum flow', 'Flow time', 'Minimum flow rate', 'Average flow rate', and 'Voided volume'.
- Graphs 'b' and 'c':** Two line graphs showing flow rate (ml/sec) over time (0-20). Graph 'b' shows a relatively flat, low-amplitude signal, while graph 'c' shows a higher, more dynamic signal.
- Cartoon:** Two men, Fokke and Sukke, are at a public toilet. Fokke says, 'WAAR ANDERHALVE METER...'. Sukke replies, 'DAT HALEN WE NIET MEER OP ONZE LEEFTIJD!'.

21

## Spiermeting: Electromyography EMG

The slide shows the hardware and software for EMG measurement:
 

- Hardware:** A white EMG sensor device with a yellow cable and a tablet displaying a software interface.
- Software Interface:** A screen showing a circular biofeedback gauge on the left and a blue line graph on the right. The gauge has a needle pointing to a value of 13.7. The graph shows a blue signal waveform.

22

## En wat ziet de patiënt?

The slide displays the patient's perspective of the EMG software:
 

- Top Bar:** Shows 'Tijd 00:40' and 'Waarde 13.7 μV'.
- Main Display:** A circular biofeedback gauge with a needle pointing to 13.7. Below the gauge are the words 'waar' (left) and 'wat' (right) in red.
- Graph:** A blue line graph showing the EMG signal waveform.
- Bottom Bar:** Contains playback controls like play, stop, and volume.

23

## Therapie


- Gedrag mictie defecatie, buikdruk Uitleg!
- Oefentherapie : bekkenbodem, Awareness !  
*"precies"*
- Ademhaling – ontspanning
- Feedback :
  - manueel
  - echografie,
  - EMG (bio) feedback

A cartoon illustration of a man with a surprised expression, looking upwards. Above him is a thought bubble depicting a waterfall and a toilet, symbolizing the connection between relaxation and bladder control.

24

### Onderzoek blaasklachten bij mensen met PD: LUMC

Vaak plassen, in de nacht vaak plassen, urine verlies bij aandrang  
Mannen en vrouwen



LIPPE studie

8 behandelingen bekkenfysiotherapie met elektrostimulatie  
150 deelnemers in 3 groepen: 3 vormen elektrostimulatie (1 werkt niet)  
Effect: minder aandrang, (in de nacht) minder vaak plassen geen urine verlies  
sneller/beter met effectieve elektrostimulatie

25 25-01-2017

25

### Dank voor uw aandacht !

Vind een geregisteerde bekkenfysiotherapeut  
[www.defysiotherapeut.com](http://www.defysiotherapeut.com)

[www.nvfb.nl](http://www.nvfb.nl)

App: bekkenbodemonline  
[www.sickandsex.nl](http://www.sickandsex.nl)  
[www.bekkenbodem4all.nl](http://www.bekkenbodem4all.nl)

Oefeningen – filmpjes  
<https://www.youtube.com/watch?v=-mbcyZO-S0o&list=PLEYUkA9x9sQH0Ni4dm7yrfZMFVxuFF3H&index=2>



26

26