

PROfilering van PARKinson



Luuk Kerckhaert namens het ProPark team
Afdeling Neurologie
Leids Universitair Medisch Centrum

1

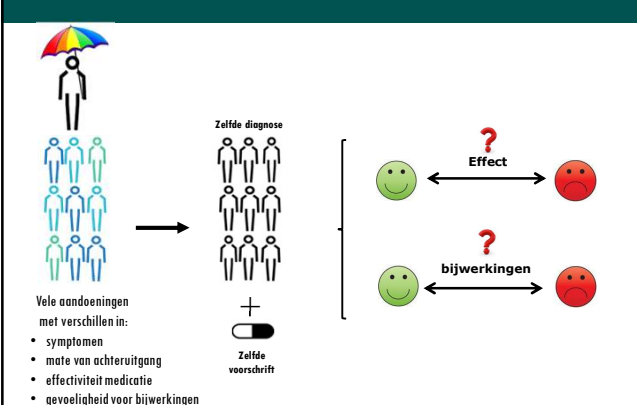
ZIEKTE VAN PARKINSON

SYMPTOMEN



2

ZIEKTE VAN PARKINSON



Vele aandoeningen met verschillen in:

- symptomen
- mate van achteruitgang
- effectiviteit medicatie
- gevoeligheid voor bijwerkingen

Zelfde diagnose

Zelfde voorschrift

Effect

bijwerkingen

3

ZIEKTE VAN PARKINSON

BIJWERKINGEN MEDICATIE



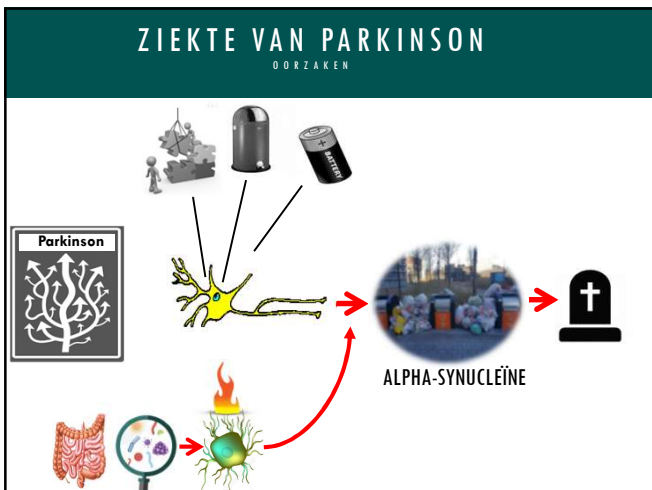
4



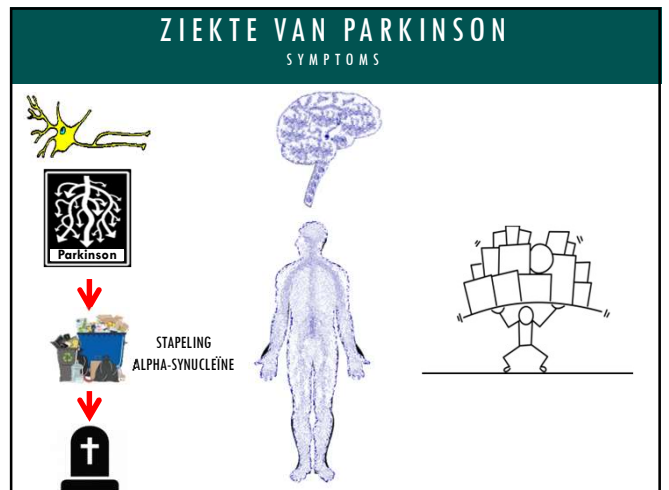
5



6



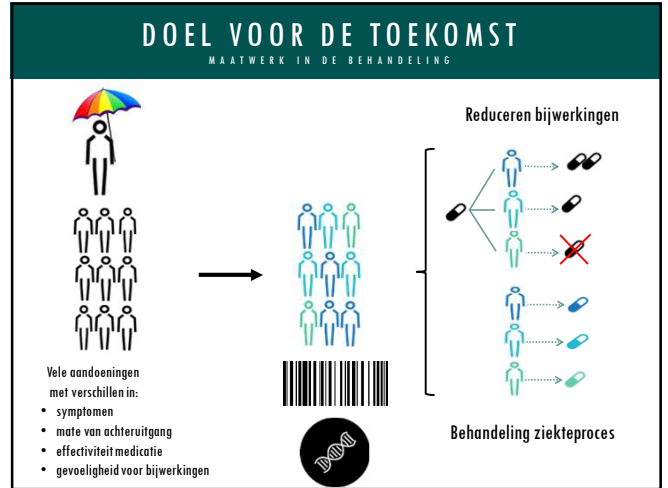
7



8



9



10

PROPARK

STUDIE OPZET

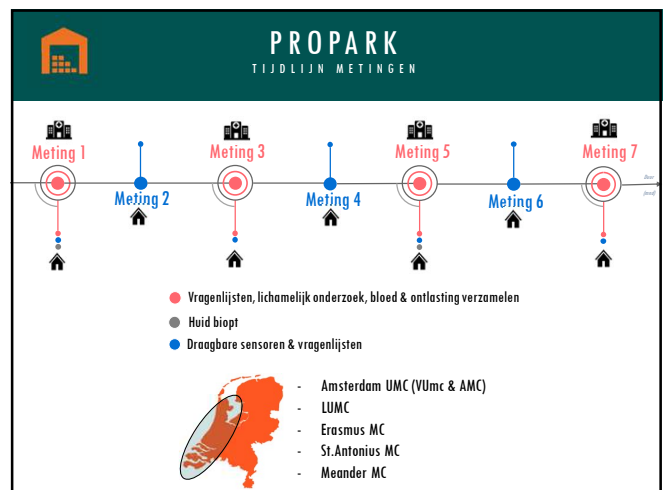
Groep 1 (N=625): ≤ 2 jaar ZvP en Parkinson medicatie

Groep 2 (N=625): 3 - 10 jaar ZvP

Uitsluitcriteria:

- Gevorderde therapieën
- Andere ziekten die het lastig maakt om de Parkinson symptomen goed te beoordelen

11



12

WAT GAAN WE DOEN?

- Vragenlijsten
- Klinische evaluatie
- Cognitieve taken
- Medicatie



13

LICHAAMSMATERIAAL

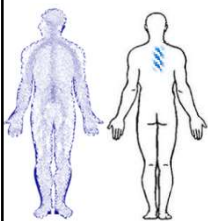
- **Bloed**
 - Bepalen van diverse bloedwaarden
 - Genetische testen
- **Huidbiopten**
 - Bepaling alpha-synucleïne
- **Ontlasting**
 - Bepalen samenstelling bacteriën



14

HUIDBIOPT

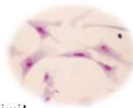
METINGEN MEDISCH CENTRUM



Meting 1: 2 kleine prikken rug

Meting 5: 2 kleine prikken rug

→ Fibroblasten (bindweefselcellen)
→ Bepaling alpha-synucleïne eiwit



15

BEWEGINGSENSOREN

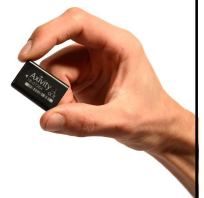
Rugsensor:

- 24 uur per dag
- 2x per jaar 1 week



Polssensor:

- 24 uur per dag
- 2x per jaar 1 week



16

BEWEGINGSSENSOREN

Activiteit algemeen:



Symptomen:



Bijwerkingen medicatie:



SAMENWERKEN



ProPark

AAN DE BEHANDELING VAN MORGEN

www.PROparkinson.nl

propark@lumc.nl

06-15448732